

Beck work.
et al. together.

Transformarea digitală

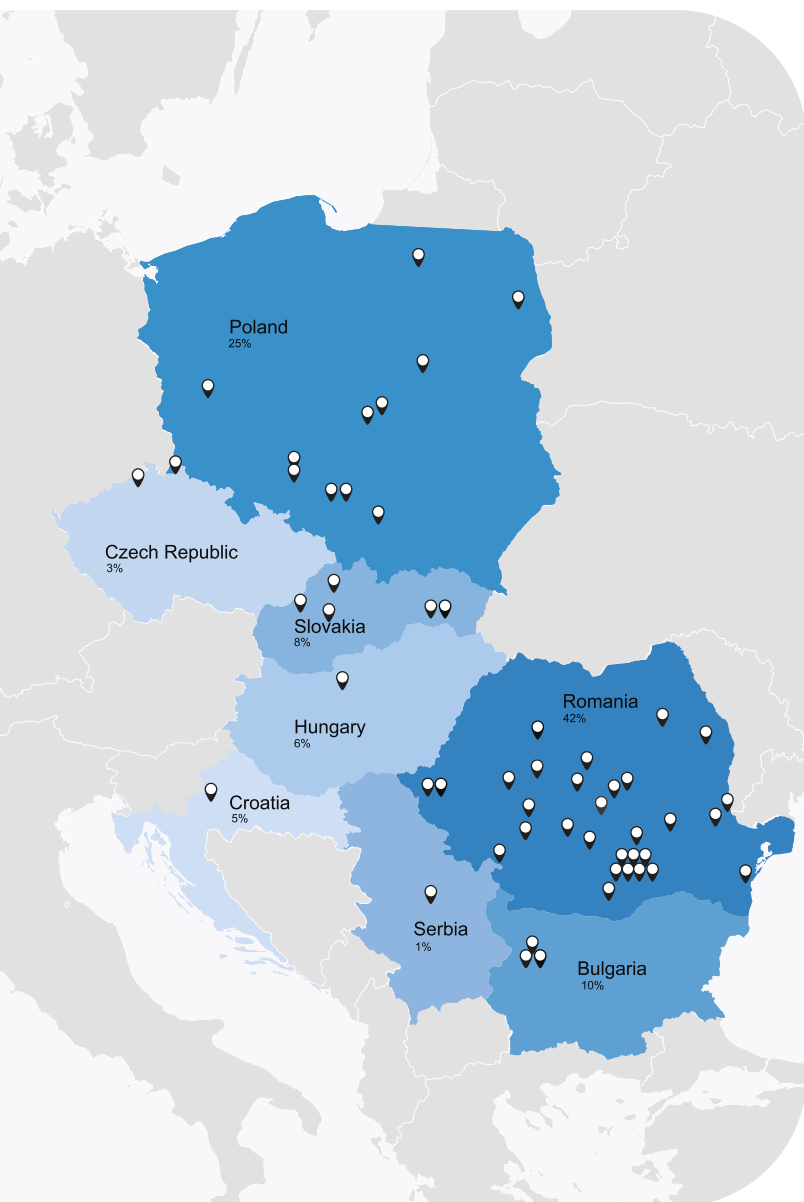
Impact strategic la nivel internațional



Despre NEPI Rockcastle

NEPI Rockcastle este o companie de property management și development, deținând, la finalul anului 2019, un număr de 60 de proprietăți în 10 țări, cu o prezență dominantă în România și Polonia.

NEPI Rockcastle se află printre cei mai mari posesori de proprietăți din Europa Centrală și de Est.



Provocările întâmpinate de NEPI Rockcastle

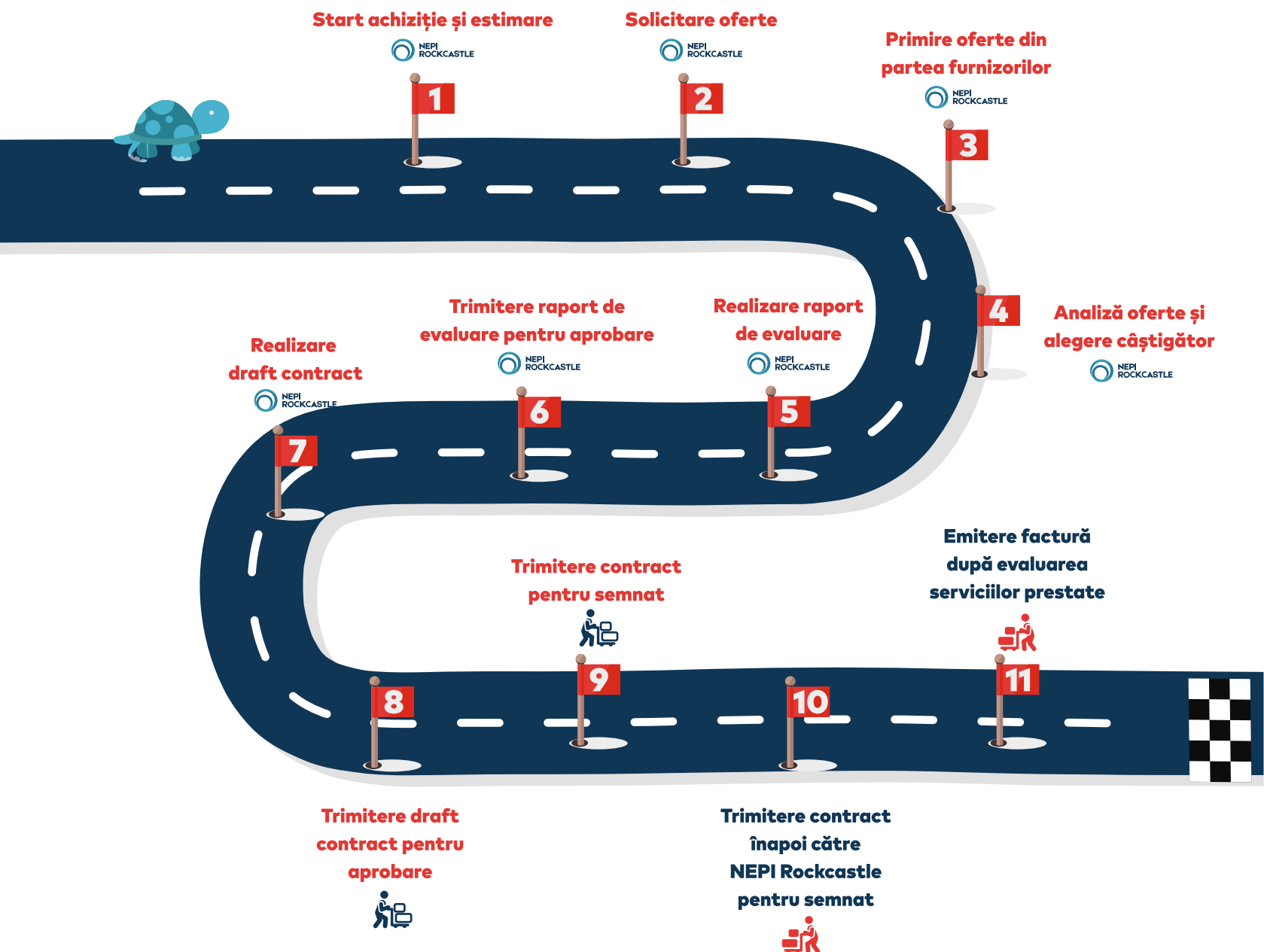
NEPI Rockcastle este o companie extinsă, având, la finalul anului 2019, angajați dispersați geografic în 10 țări.

Provocările întâmpinate în timpul eficientizării proceselor interne au dus la căutarea unor soluții digitale și rentabile, care să faciliteze munca echipelor NEPI Rockcastle, dar și să creeze o relație mai facilă între aceștia și furnizori.

Echipa responsabilă de îmbunătățirea proceselor și a procedurilor din interiorul NEPI Rockcastle a căutat activ să îmbunătățească procesul de colaborare cu partenerii strategici.

Aceasta a pornit de la ideea inițială a nevoii pentru o platformă de arhivare electronică a documentelor însă, în urma analizării proceselor interne, au fost descoperite oportunități de automatizare și digitalizare în mai multe departamente.

Procesul inițial de semnare și transport al documentelor



Provocările întâmpinate

- ✓ Acoperire geografică extinsă în 10 țări din Sud-Estul Europei
- 👥 Documentele în număr mare care trebuiau transmise între echipe, din locații geografice diferite
- 🚚 Transportul documentelor între locații diferite

Transformarea digitală alături de Beck et al. Services

În urma unui proces riguros de selecție, **NEPI Rockcastle** a ales **Beck et al. Services** pentru a face tranziția către digitalizare. Principalul motiv care a dus la colaborarea dintre cele două companii a fost faptul ca **Beck et al. Services** a demonstrat eficiența, viabilitatea și scalabilitatea soluției propuse printr-un proof of concept.

Soluția propusă de Beck et al. Services a fost **JobRouter**, o platformă care ajută la transformarea digitală într-un mod simplu, rapid și personalizat. În plus, aceasta s-a demonstrat a fi și user-friendly, intuitivă și ușor de utilizat.

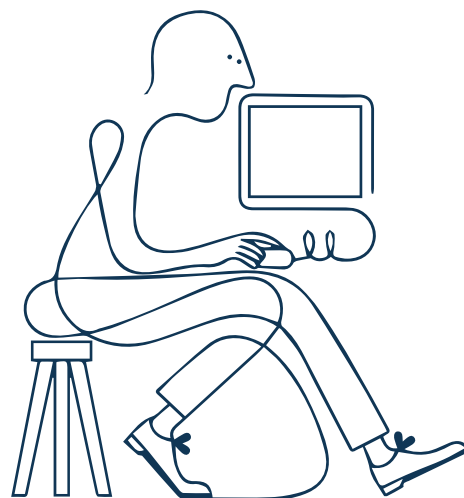
JobRouter transportă într-o lume a digitalului procese de business precum cele de **Purchase to Pay, Travel și Representation Mandate**.

De modulul **Purchase to Pay** beneficiază mai multe departamente, fiind utilizat în mod constant de departamentul responsabil pentru Dezvoltarea și Extinderea de Construcții Noi, dar și de cel de Managementul Proprietăților.

Tot procesul de lucru din cele două departamente s-a transferat în platforma JobRouter, datorită beneficiilor oferite de aceasta.

Până la soluția implementată de Beck et al. Services, semnarea de contracte și acte adiționale era costisitoare în materie de timp.

Acum, în urma implementării JobRouter, toate informațiile aferente proceselor de achiziție se găsesc în platformă.



Motivul pentru care se implementează în mod constant modificări, este faptul că echipa NEPI Rockcastle identifică noi nevoi de business și oportunități de optimizare a proceselor.

Aceste transformări digitale au fost implementate cu succes datorită comunicării eficiente și a sinergiei echipelor Beck et al. Services și NEPI Rockcastle.

Astăzi, modulul Purchase to Pay acoperă procesul de achiziție, managementul contractelor și procesul de aprobare a facturilor. Platforma oferă posibilitatea de urmărire a unui proiect din faza de ofertare până în faza aprobării facturilor aferente către plată, și automatizează o serie de verificări și aprobări pentru care înainte era nevoie de input uman.



Cu ajutorul modului **Travel**, toate deplasările din cadrul companiei sunt înregistrate în platforma JobRouter. Cel care dorește să inițieze o deplasare în interes de serviciu accesează platforma, aceasta oferind o gamă largă de scenarii dintre care poate alege.

Persoana care accesează platforma poate să inițieze un business travel request pentru el însuși, dar și pentru o altă persoană sau pentru un grup. Deplasările în interes de serviciu inițiate în platforma JobRouter se pot crea și pentru persoane din exteriorul companiei care sunt nevoite să călătorească alături de echipele NEPI Rockcastle.

Platforma integrează întreg procesul, de la inițierea cererii de către utilizator, la input-ul Travel Officer-ului, aprobarea managerului, inițierea decontului la întoarcere și calculul automat al diurnei.

Representation Mandate sau modulul de Împuternicire cu drept de semnătură direct în sistemul JobRouter oferă posibilitatea ca cei împuterniciți de companie să angajeze compania prin semnarea de contracte în platformă, însă modulul este în faza de dezvoltare, acesta fiind adaptabil diverselor nevoi ulterioare.

Modulul presupune generarea de mandate de reprezentare și aprobarea acestora, cu un minim de intervenție umană, prin definirea tuturor template-urilor de mandate ce pot fi alocate de companie, aducerea automată a datelor de identificare a semnatarilor dintr-un Masterfile și rutarea la aprobare pe criterii predefinite.



Soluții concrete oferite de Beck et al. Services pentru NEPI Rockcastle

- Automatizarea și Digitalizarea modulelor Purchase to Pay, Travel și Representation Mandate
- Digitalizarea procesului de semnare (eIDAS)
- Management al documentelor la distanță

Managementul schimbării

Factorul principal care determină evoluția unei organizații și a unei echipe este schimbarea. Din acest motiv, este important cum este comunicat, implementat și gestionat procesul de schimbare.

Managementul schimbării în cazul organizației NEPI Rockcastle a fost gestionat de echipa de proiect, care a alocat resurse special pentru a putea să le explice partenerilor implicați care sunt beneficiile unei astfel de platforme, pentru că, din exterior, impactul nu era la fel de evident.

Ideea soluției care le va eficientiza munca a fost explicată colegilor cu ajutorul focus grupurilor, prin timp petrecut pe teren, unde echipa de proiect a încercat reducerea rezistenței la schimbare și anticiparea integrării sistemului.

Au fost organizate întâlniri online și față în față, în conformitate cu etapa desfășurării proiectului pentru a ajuta la tranziția către digitalizarea businessului. Primul training s-a realizat față în față, urmând ca restul să fie derulate online.

Datorită dorinței de a facilita utilizarea corectă și la capacitate maximă a modulelor dezvoltate, cât și pentru a asigura un mod de lucru unitar, încă din faza de analiză, a fost identificată nevoia unui manual de utilizare destinat utilizatorilor platformei, acesta fiind realizat de echipa Beck et al. Services pentru fiecare modul din platformă

Rezultate cu impact în întreaga organizație

- ✓ **Automatizarea procesului de lucru**
- ✓ **Minimizarea timpilor de procesare**
- ✓ **Acces la informații / Audit în timp real**
- ✓ **Mai puțin de o oră pentru semnarea unui contract, indiferent de localizarea geografică**
- ✓ **Eliminarea costurilor de curierat internațional pentru transportul de documente**
- ✓ **Eficiențizarea managementului în geografii diferite**

Platforma JobRouter implementată de Beck et al. Services are ca beneficiu principal **automatizarea procesului, respectiv minimizarea timpilor de procesare și a intervenției factorului uman acolo unde a fost posibil, în cadrul modulelor Purchase to Pay, Travel și Representation Mandate.**

În prezent, este necesar de mai puțin de o oră pentru semnarea contractului de către ambele părți, indiferent de localizarea geografică a acestora.

Un alt beneficiu al implementării platformei JobRouter este eliminarea costurilor de curierat internațional pentru transportul contractelor de furnizor între diferite locații.

De la implementare s-a procesat un număr de aproape 376.000 de pași. În plus, platforma JobRouter a trimis un număr de peste 320.000 de mailuri sau notificări automate. Și mai mult, a fost calculat un număr total de 45.677 de instanțe pornite.

Beneficii ale transformării digitale

Echipele pot vedea documentele în aceeași platformă, fără a fi nevoite să acceseze mai multe aplicații. **Documentele sunt securizate**, iar accesul în timp real la orice tip de tranzacție este asigurat de JobRouter.

Procesele sunt acum mai automatizate, simple și rapide prin utilizarea platformei JobRouter.

În cazul unor schimbări la nivel de echipă, portofoliul se poate delega noii persoane și aceasta poate continua să lucreze din punctul în care proiectul a fost lăsat. Astfel, se asigură o **continuitate a atribuțiilor și se pot elimina redundanțele și refacerea muncii.**

Platforma este intuitivă, putând fi utilizată la un nivel optim de către toți utilizatorii, manualele dezvoltate pe fiecare modul contribuind la acest lucru.

Stocarea documentelor necesare în Cloud, pe platforma JobRouter, reprezintă un plus de siguranță în cazul unei calamități de orice tip, **facilitând în același timp lucrul la distanță și telemunca.**

Perspective de viitor

În perspectivă, Nepi Rockcastle are în vedere integrarea semnăturii electronice de tip eIDAS, în platforma JobRouter, printr-un furnizor extern de încredere.

Semnatura eIDAS este o semnătură electronică ce se utilizează cu ajutorul unui certificat digital eliberat de un Furnizor de Servicii de Încredere publicat pe listele de încredere europene. Solicitantul unei semnături eIDAS are nevoie de eliberarea unui certificat digital calificat ce este oferit doar în urma verificării identității solicitantului. Această semnătură eficientizează procesul de semnare și aprobare a unui contract. Procesul de semnare durează mai puțin și se poate desfășura pe orice tip de dispozitiv mobil sau pe computer.

Digitizarea documentelor conduce compania NEPI Rockcastle către integrarea JobRouter cu DocuWare, pentru a oferi posibilitatea mai multor tipuri de control pe același document, fiecare utilizator având acces doar la informația necesară.

Un alt avantaj al integrării cu DocuWare este faptul că **platforma digitizează documentele în timp ce le păstrează în formatul original**, fără să afecteze fontul utilizat, logo-ul sau semnătura.

În plus, **integrarea celor două platforme facilitează mutarea unui contract în arhiva electronică odată cu plata ultimei facturi, ceea ce conduce la o eliberare a încărcării sistemului JobRouter.**

NEPI Rockcastle dorește, de asemenea, integrarea JobRouter cu ERP-ul companiei. Această integrare va aduce noi beneficii și posibilități în utilizare, în special eliminarea unor pași manuali de înregistrare a facturilor în contabilitate, mai multe informații disponibile în timp real funcțiilor din business despre plățile efectuate.

Integrarea cu aplicații de tipul 'know your customer' și dezvoltarea unui flux de verificare a clienților și furnizorilor va conduce la procese mai eficiente care să asigure alinierea la standardele legislative de prevenire și combatere a terorismului și a spălării banilor.

Compania este concentrată permanent pe schimbările pe care le poate implementa, astfel a fost gândit un flux continuu ce vizează îmbunătățirile.

Pe viitor, NEPI Rockcastle dorește extinderea capabilităților oferite de JobRouter pentru digitizarea mai multor procese.



Beck et al. reprezintă firma care oferă consultanță, implementare și suport pentru accelerarea digitizării documentelor și proceselor, prin intermediul consultanților IT din echipă.

Beck et al. dezvoltă și susține modul de lucru digital pentru ca afacerile clienților să crească în mod inteligent.

Beck et al. Services SRL

Adresa: Hexagon Office, Calea Turzii, nr. 178K

Cluj-Napoca, Romania

Tel: +40 (364) 566 988

Email: office@becketal.ro

Internet: www.becketal.ro